



Ural

MOTORREDUCTORES TUBULARES

SERIE 59

Motorreductor tubular Ø 59 mm con final de carrera mecánico y maniobra de emergencia.

URAL-C Ø59

Final de carrera mecánico simple de regular y fiable con el paso del tiempo

Cabeza compacta para facilitar las fases de instalación
2,3 metros de cable conectado al motor

URAL-CM Ø59

Final de carrera mecánico simple de regular y fiable con el paso del tiempo

Maniobra de emergencia para accionar manualmente el toldo o persiana en caso de ausencia de corriente eléctrica

2,3 metros de cable conectado al motor

SERIE 92

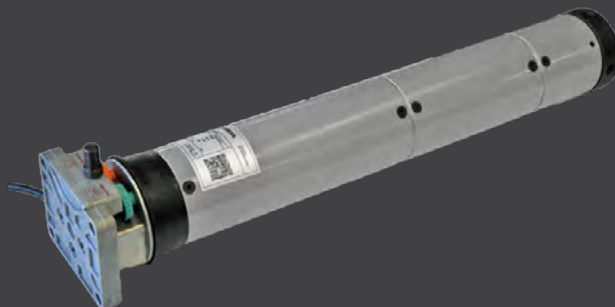
Motorreductor tubular Ø 92mm con final de carrera mecánico y maniobra de emergencia.

URAL-CM Ø92

Final de carrera mecánico simple de regular y fiable con el paso del tiempo

Maniobra de emergencia para accionar manualmente el toldo o persiana en caso de ausencia de corriente eléctrica

2,3 metros de cable conectado al motor



CARACTERÍSTICAS TÉCNICAS

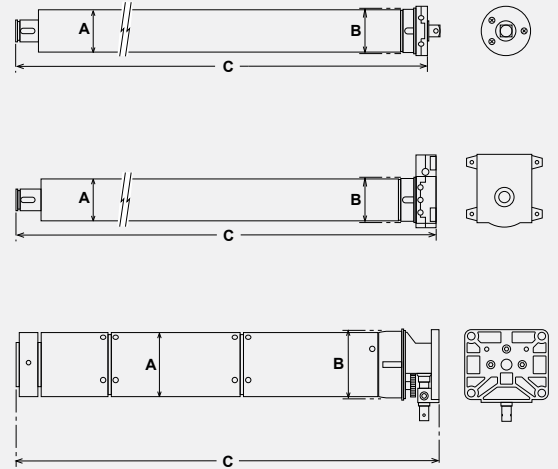
	URAL-C Ø59		URAL-C Ø92	
	URC59120	URCM59120	URCM92180	URCM92300
Carga máxima* (Kg)	180 *		282 **	441**
Par (Nm)	120		180	300
Velocidad (rpm)	12		12	8
Alimentación (Vac - Hz)	230/50		230/50	
Potencia eléctrica máxima (W)	450		626	880
Corriente absorbida (A)	2		2,8	3,8
Tiempo máximo de func. (min)	4		4	
Vueltas del final de carrera (n.)	32	26	13	
Longitud - L - (mm)	665	675	630	
Grado de protección (IP)	IP44		IP44	

* Valor calculado con rodillo octogonal de 70 mm

** Valor calculado con rodillo redondo de 101,6x3,6



MEDIDAS



	URAL-C Ø59	URAL-CM Ø59	URAL-CM Ø92	
	120Nm	120Nm	120Nm	180Nm
A	59	59	92	
B	60	60	94	
C	665	675	630	

CABLEADO



Longitud del cable

	URAL Ø59	URAL Ø92
	2,3m	2,3m
	4x0,75mm ²	4x1mm ²

ACCESORIOS

URAL Ø59

* Los accionadores URAL incluyen adaptación octogonal 70 (AUR070) y soporte motor (AUR01 para URAL-C y AUR02 para URAL-CM)

* Los accionadores URAL-CM incluyen argolla rígida (ASN06)

TUBO			ANIM01
RUEDA			Manivela plegable (L: 1,8M)
AUR070 (incluido en el motor)	AURR80	AURR100	
AUR01	AUR02	ASN06	ASN07
Soporte motor URAL-C (incluido en el motor)	Soporte motor URAL-CM (incluido en el motor)	Argolla rígida corta hexágono 7 (incluido en motores SENA-CM Serie 45 y URAL-CM Serie 59)	Cardán 90°

URAL Ø92

* Los accionadores URAL-CM incluyen adaptación Redondo de 101,6x3,6 (AURR10092) y argolla rígida AUR04

* La placa base (AUR03) es un accesorio opcional.

TUBO		
ADAPTACIONES		
AURR10092 (incluido en el motor)	AURR133	AURR159
AUR03	ANIM01	AUR04
Soporte motor URAL Serie 92	Manivela plegable (L: 1,8M)	Argolla rígida corta (incluido en motores URAL-CM Serie 92)

ELECTRÓNICA DE COMANDO

WISE02	CLEVER01
Analógico 230V con salida 24Vac funcionamiento hombre presente	Analógico 230V con salida 24Vac y cierre automático